

SKALA 1:8000

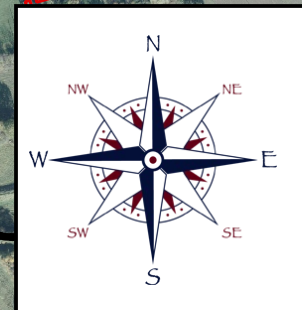
0 100 200 300 400 500 m

**LEGENDA**

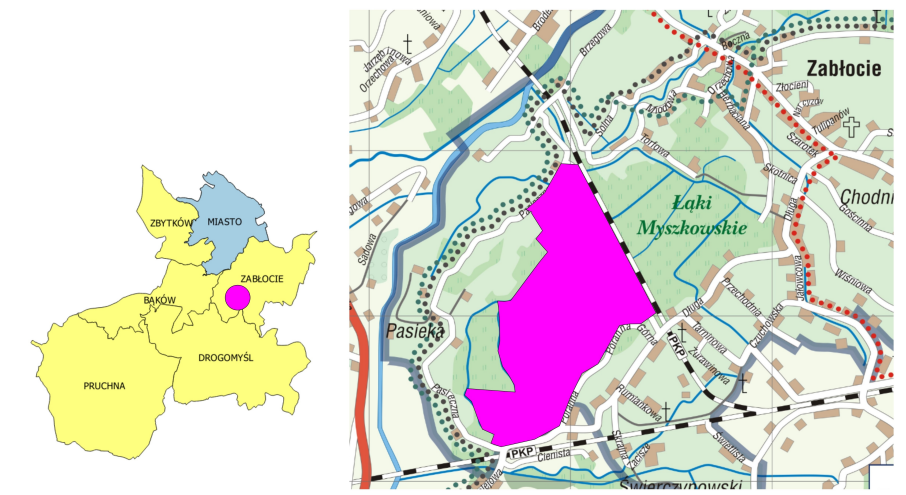
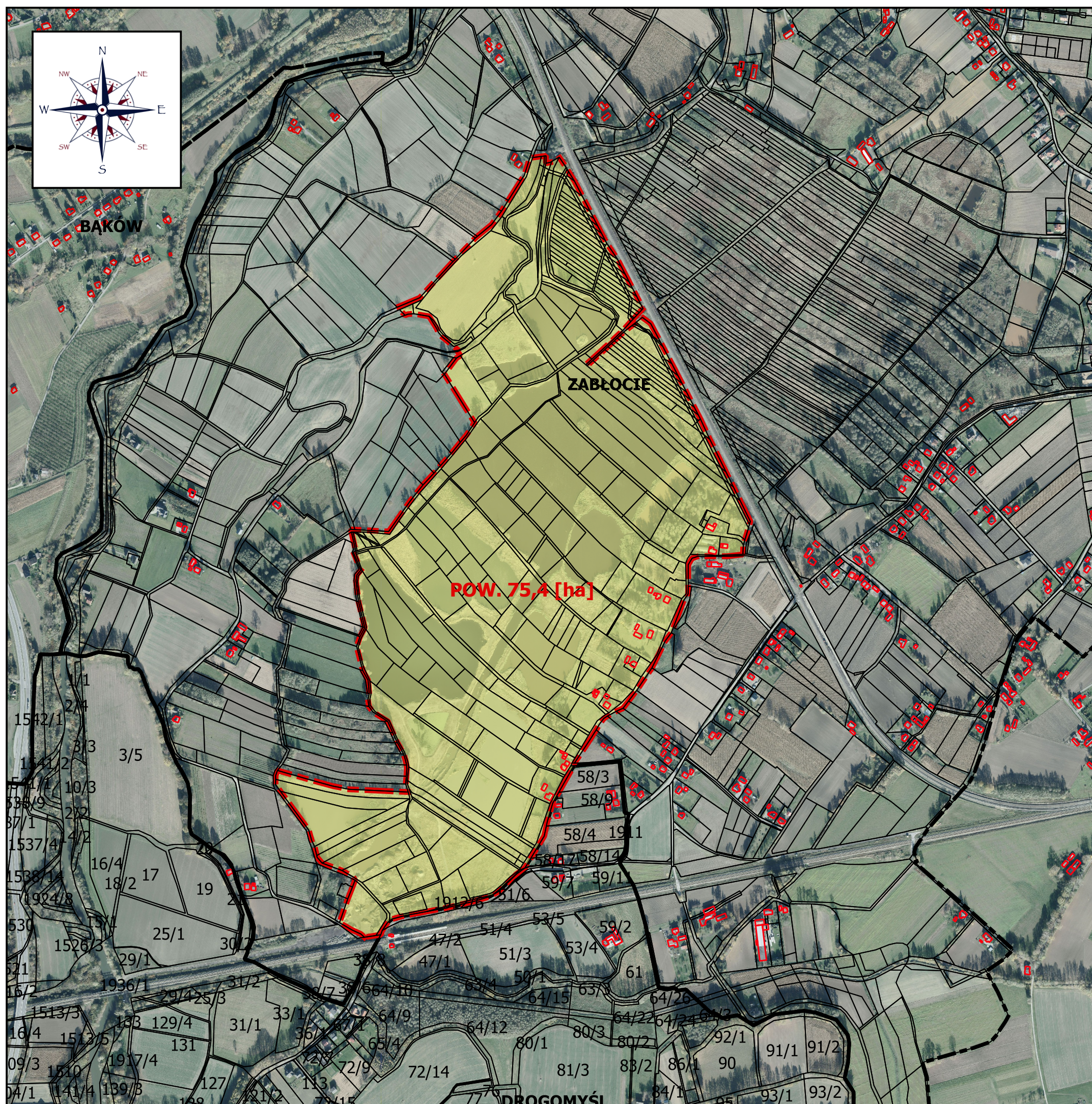
- GRANICA OBSZARU OPRACOWANIA ZMIANY STUDIUM UWARUNKOWAŃ I KIERUNKÓW ZAGOSPDOAROWANIA PRZESTRZENNEGO GMINY STRUMIEŃ
- OBSZAR OPRACOWANIA ZMIANY STUDIUM UWARUNKOWAŃ I KIERUNKÓW ZAGOSPDOAROWANIA PRZESTRZENNEGO GMINY STRUMIEŃ [75,4 ha]
- GRANICE EWIDENCYJNE DZIAŁEK
- BUDYNKI

**POW. 75,4 [ha]**

**ZABŁOCIE**



**BAKÓW**



ORIENTACYJNA LOKALIZACJA OBSZARU OPRACOWANIA ZMIANY STUDIUM UWARUNKOWAŃ I KIERUNKÓW ZAGOSPDOAROWANIA PRZESTRZENNEGO GMINY STRUMIEŃ

OPRACOWANIE:  
mgr inż. ŁUKASZ MENDREK

DATA OPRACOWANIA:  
WRZESIEŃ 2018 R.

OPRACOWANO NA APLIKACJI:



QGIS 2.18 LAS PALMAS