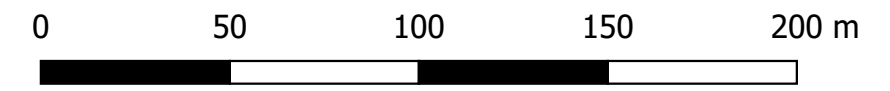
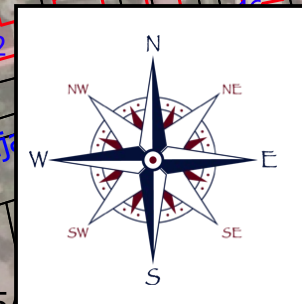
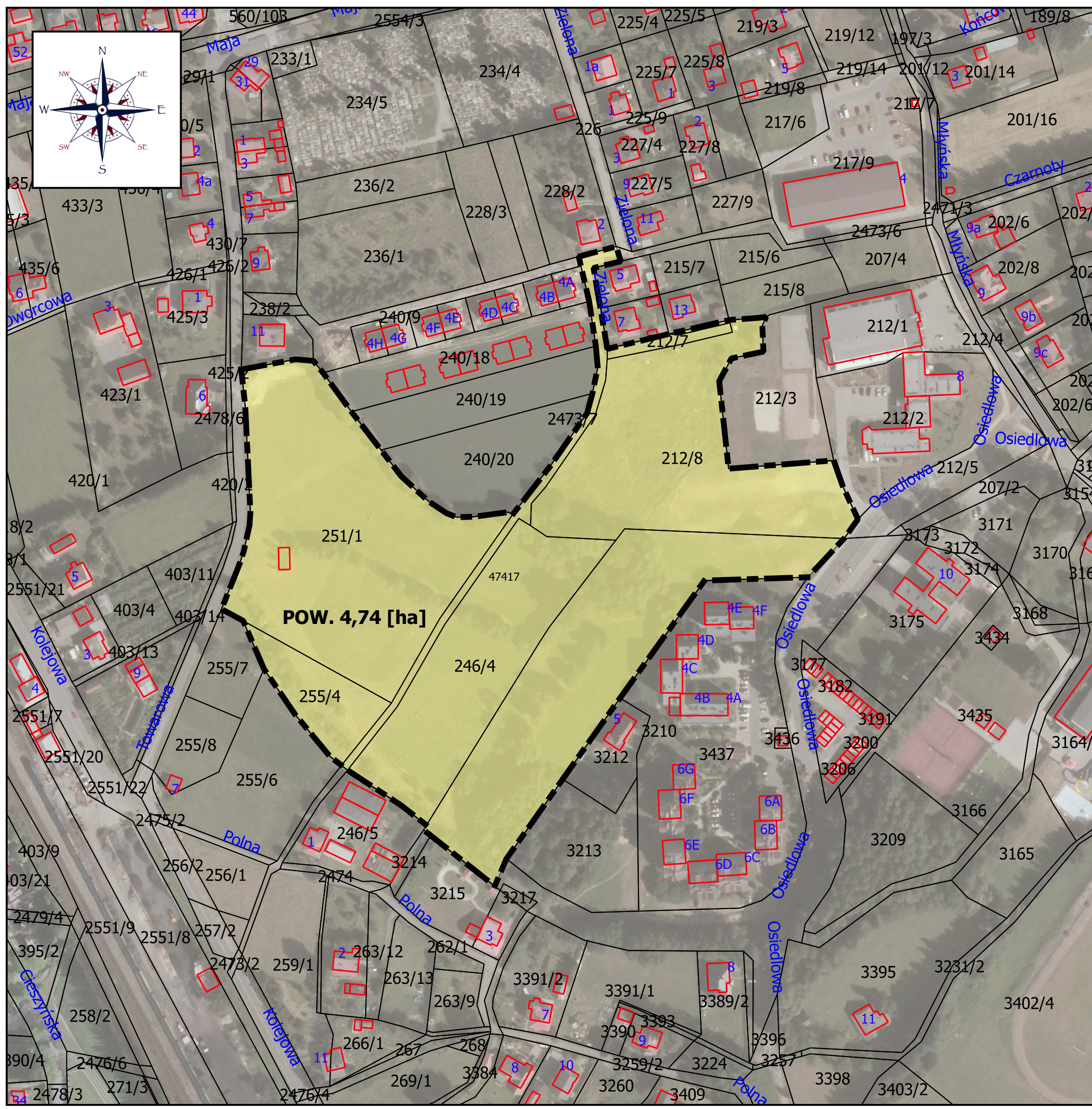


SKALA 1:2000



**LEGENDA**

- GRANICA OBSZARU OPRACOWANIA MIEJSCOWEGO PLANU ZAGOSPODAROWANIA PRZESTRZENNEGO DLA CZĘŚCI OBSZARU MIASTA STRUMIENI
- OBSZAR OPRACOWANIA MIEJSCOWEGO PLANU ZAGOSPODAROWANIA PRZESTRZENNEGO DLA CZĘŚCI OBSZARU MIASTA STRUMIENI POW. 4,74 [ha]
- GRANICE EWIDENCYJNE DZIAŁEK
- BUDYNKI



ORIENTACYJNA LOKALIZACJA OBSZARU OPRACOWANIA MIEJSCOWEGO PLANU ZAGOSPODAROWANIA PRZESTRZENNEGO DLA CZĘŚCI OBSZARU MIASTA STRUMIENI

OPRACOWANIE:  
mgr inż. ŁUKASZ MENDREK

DATA OPRACOWANIA:  
MARZEC 2018 R.

OPRACOWANO NA APLIKACJI:



QGIS 2.18 LAS PALMAS