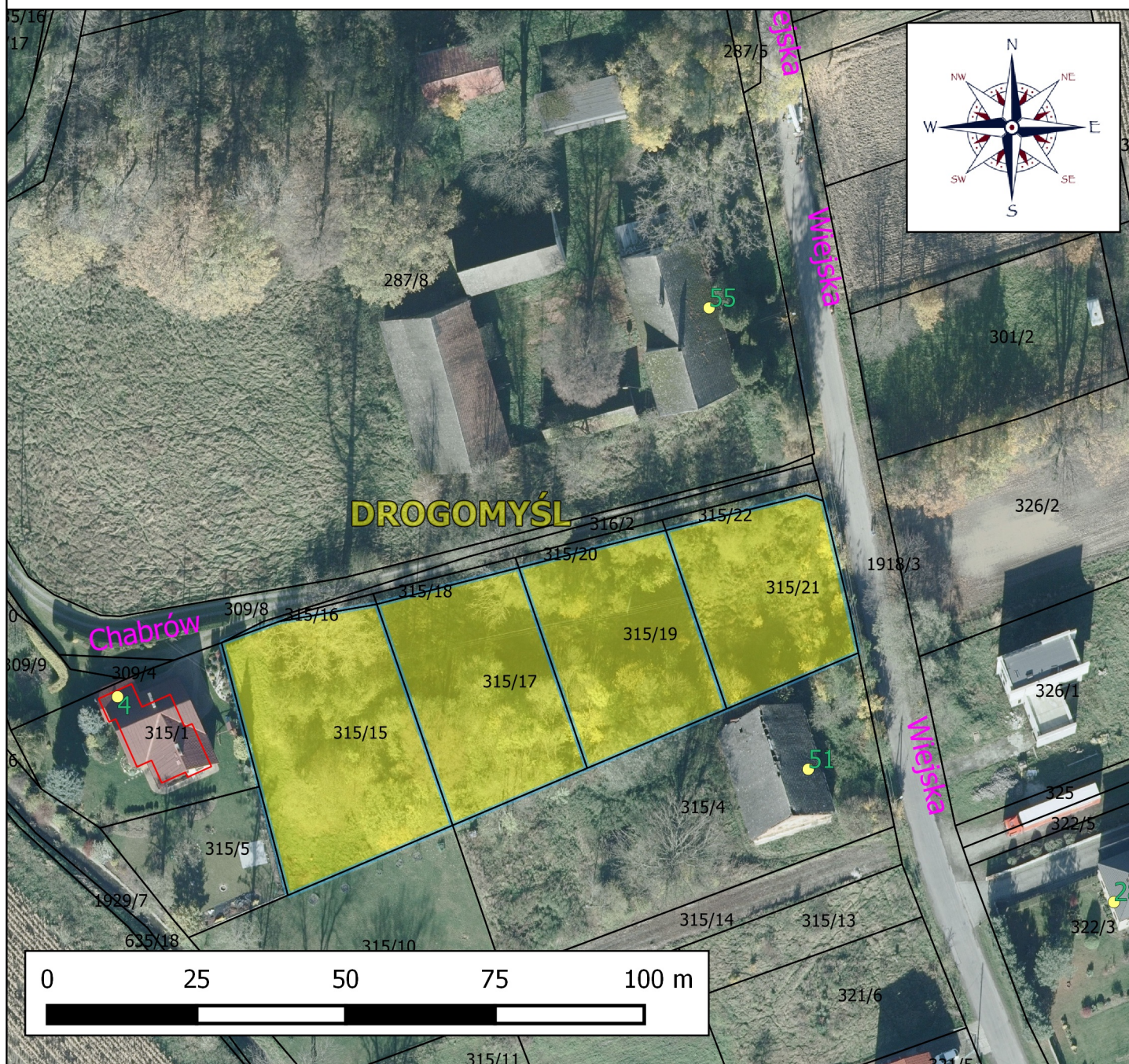



# ZAŁĄCZNIK MAPOWY - LOKALIZACJA DZIAŁEK NR 315/15, 315/17, 315/19, 315/21



## Legenda


 DZIAŁKI NR:315/15,315/17,315/19,315/21

 BUDYNKI

 ISTNIEJĄCA NUMERACJA PORZĄDKOWA

 GRANICA JEDNOSTEK EWIDENCYJNYCH

 GRANICA OBRĘBÓW

 GRANICE EWIDENCYJNE DZIAŁEK

**LOKALIZACJA: DROGOMYŚL**  
**SKALA 1:1000**

WYKONAŁ: mgr inż. ŁUKASZ MENDREK

OPRACOWANO NA APLIKACJI:



QGIS 2.0.1. DUFOUR