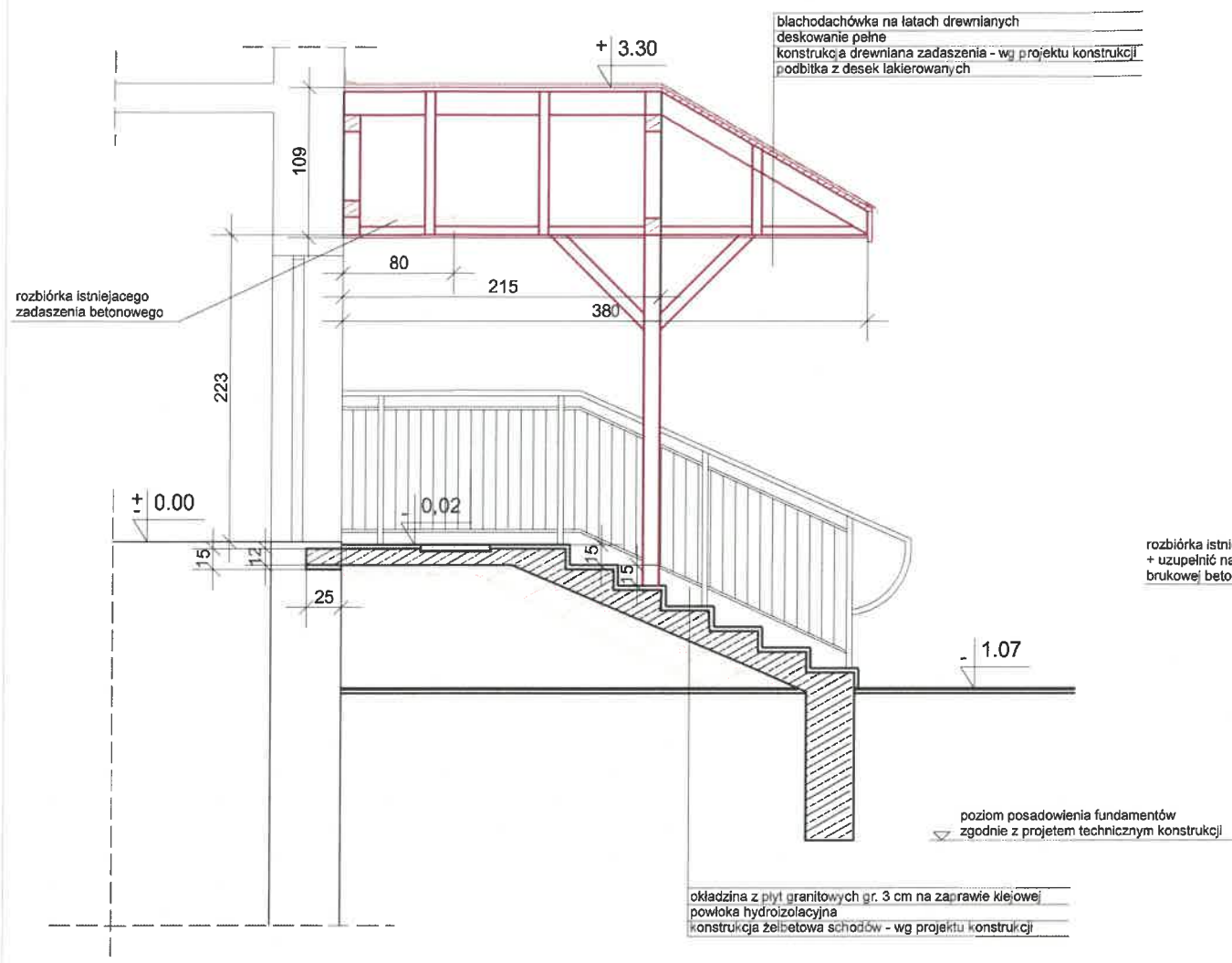
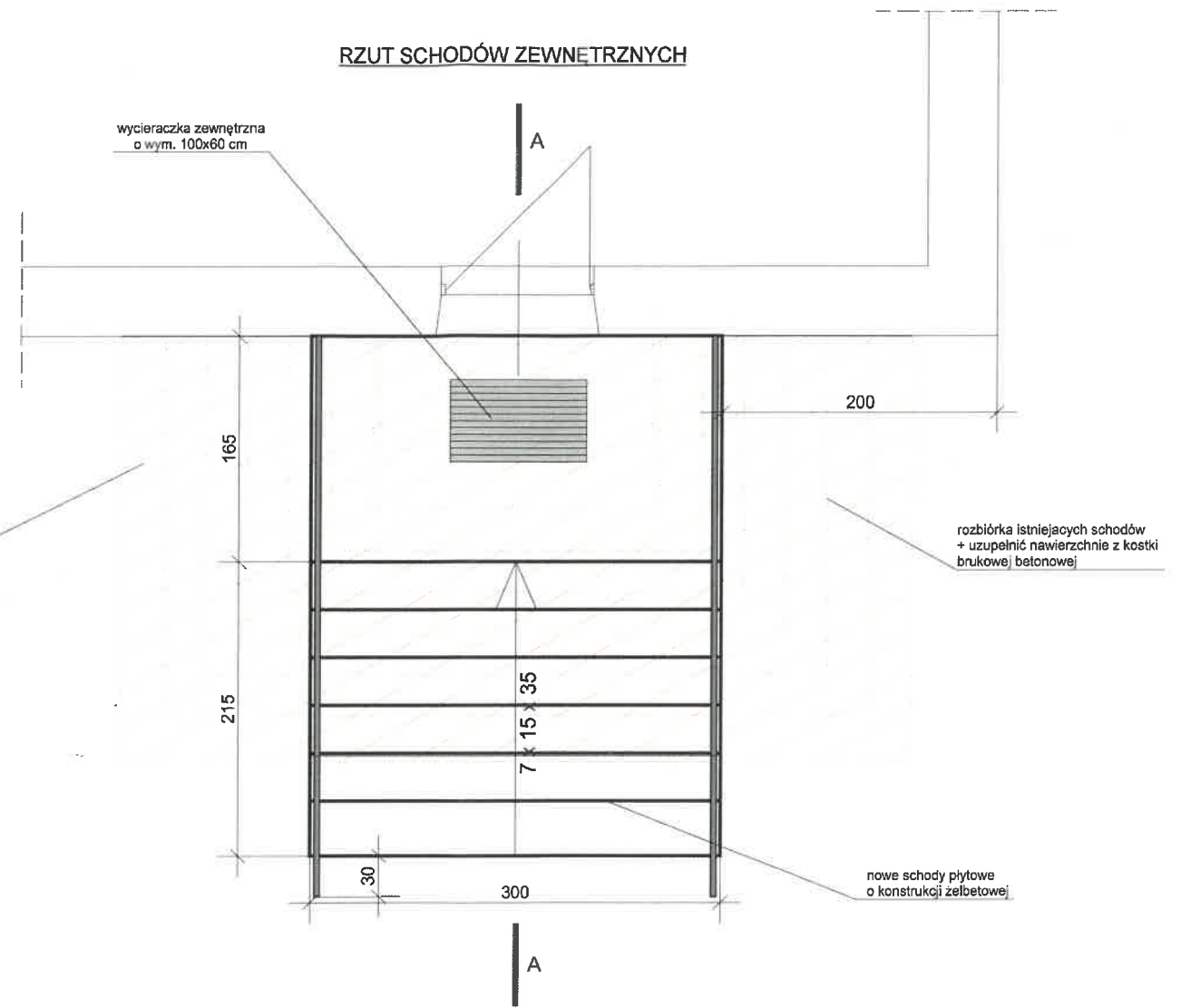


PRZEBUDOWA SCHODÓW ZEWNĘTRZNYCH WEJŚCIOWYCH DO BUDYNKU OSP W STRUMIENIU, UL. 1 MAJA 17, działka nr 222/10 obręb Strumień-Miasto
 RZUT I PRZEKRÓJ PROJEKTOWANYCH SCHODÓW

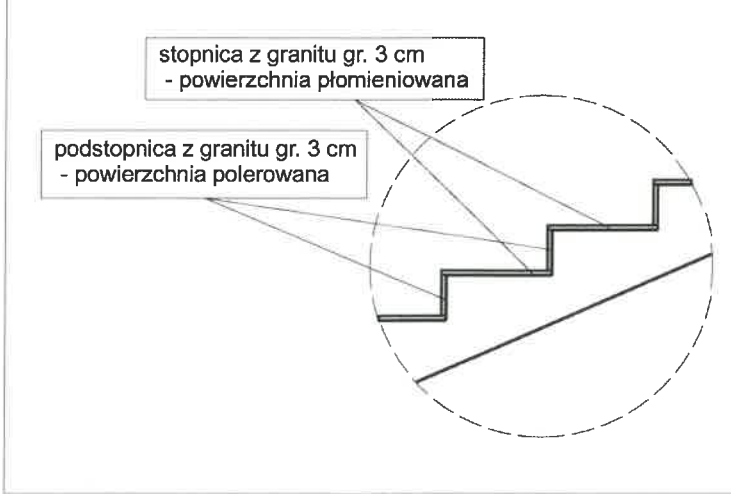
PRZEKRÓJ PRZEZ SCHODY ZEWNĘTRZNE
 A-A



RZUT SCHODÓW ZEWNĘTRZNYCH



SZCZEGÓŁ OKŁADZINY SCHODÓW
 skala 1:25

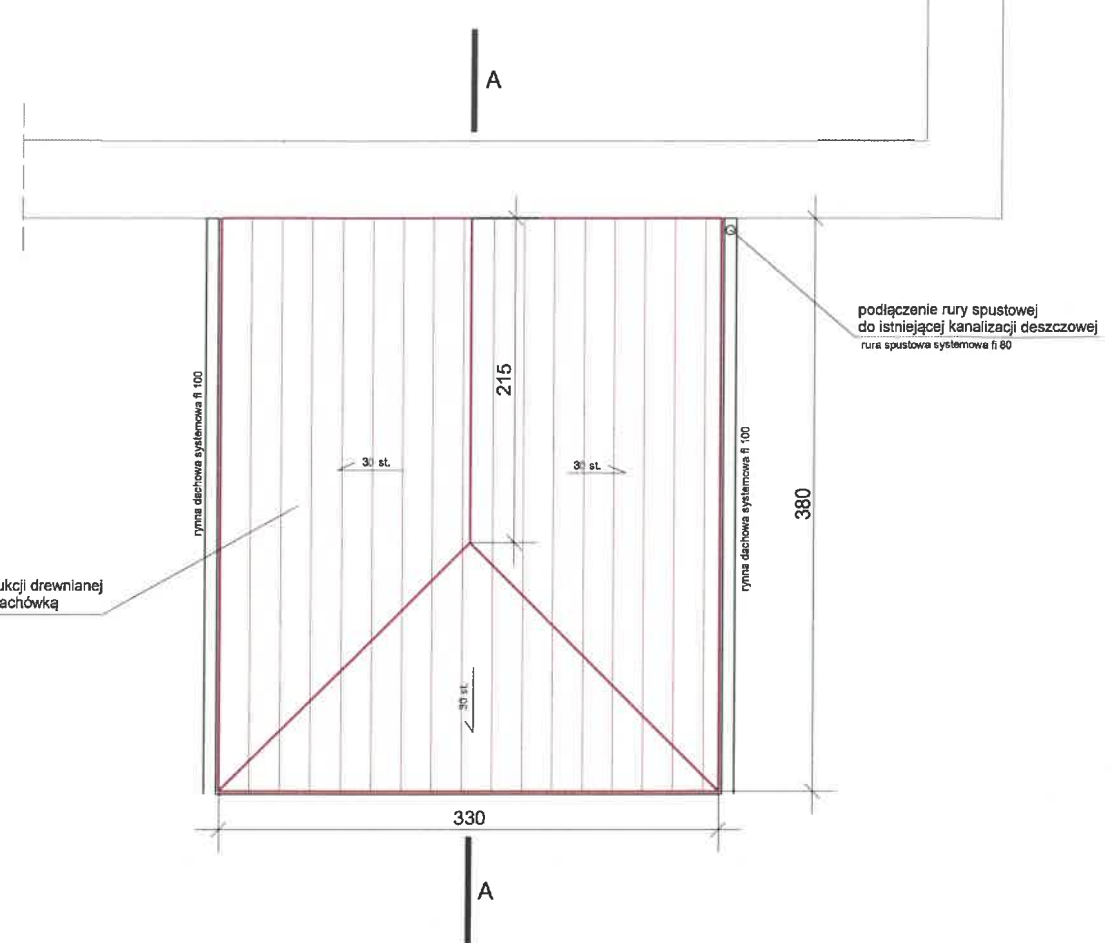


Projekt zakłada, że istniejące schody zostaną rozebrane, zostanie wykonana nowa konstrukcja żelbetowa schodów jednobiegowych o szer. 3.00 m wraz okładziną z płyt granitowych
 - stopień - granit o powierzchni płomieniowanej (antypoślizgowej)
 - podstopnica - granit o powierzchni polerowanej
 Nad podestem wejściowym i schodami zostanie wykonany daszek o szer. 3.30 cm o konstrukcji drewnianej z pokryciem blachodachówką.
 Dodatkowo należy zabudować obustronna balustrada schodowa o wys. 110 cm

Inwestor: GMINA STRUMIEŃ, UL. RYNEK 4, 43-246 STRUMIEŃ	
Nazwa projektu: PRZEBUDOWA SCHODÓW ZEWNĘTRZNYCH WEJŚCIOWYCH DO BUDYNKU OSP W STRUMIENIU, UL. 1 MAJA 17, działka nr 222/10 obręb Strumień-Miasto	Faza: projekt
Tytuł: RZUT I PRZEKRÓJ PROJEKTOWANYCH SCHODÓW	
Data: 2021-11-26	
Projektował: mgr inż. arch. Zofia Perlega, upr 222/89 B-B	Skala: 1:50
Opracował: inż. Marek Węglorz	J. miary: cm
Sprawdził: <i>[Signature]</i>	Nr rys: 2

PRZEBUDOWA SCHODÓW ZEWNĘTRZNYCH WEJŚCIOWYCH DO BUDYNKU OSP W STRUMIENIU, UL. 1 MAJA 17, działka nr 222/10 obręb Strumień-Miasto
 RZUT I PRZEKRÓJ PROJEKTOWANEGO ZADASZENIA NAD SCHODAMI ZEWNĘTRZNYMI

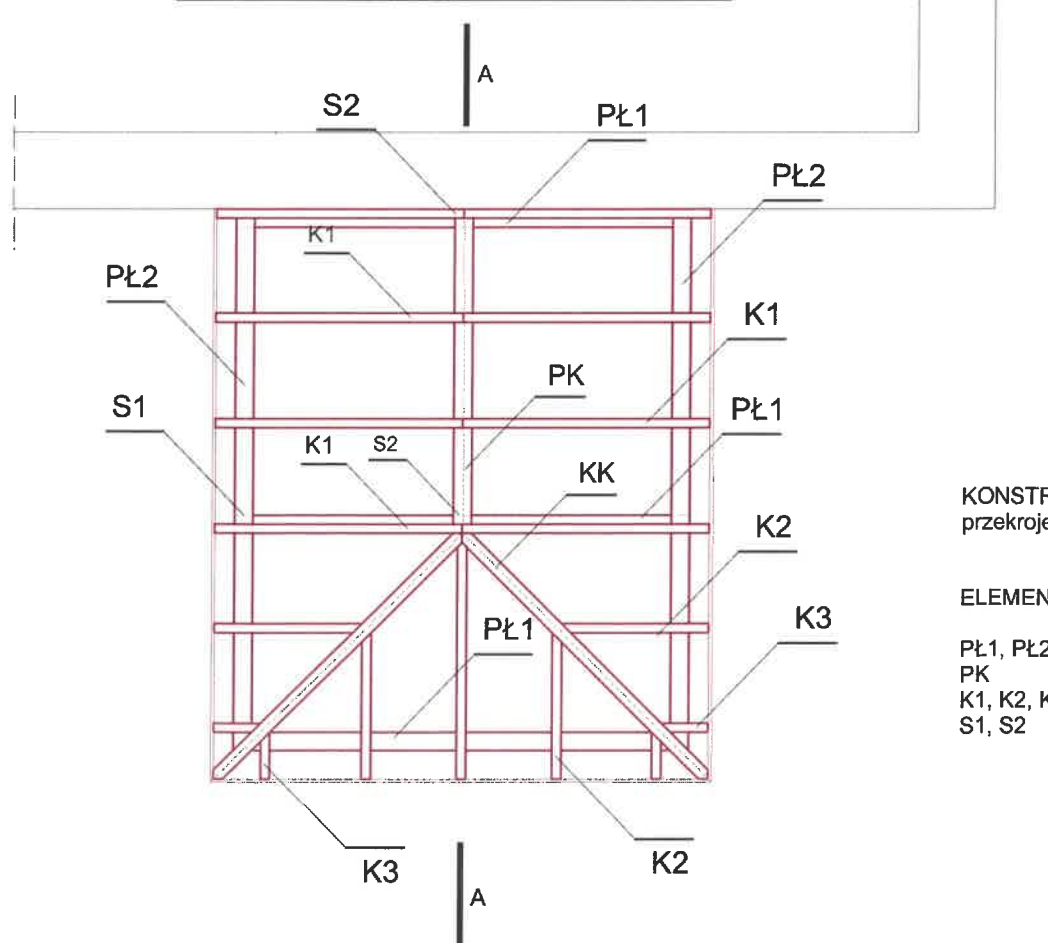
RZUT POKRYCIA ZADASZENIA NAD SCHODAMI



zadaszenie o konstrukcji drewnianej z pokryciem blachodachówką

podłączenie rury spustowej do istniejącej kanalizacji deszczowej rura spustowa systemowa fi 80

RZUT KONSTRUKCJI ZADASZENIA NAD SCHODAMI

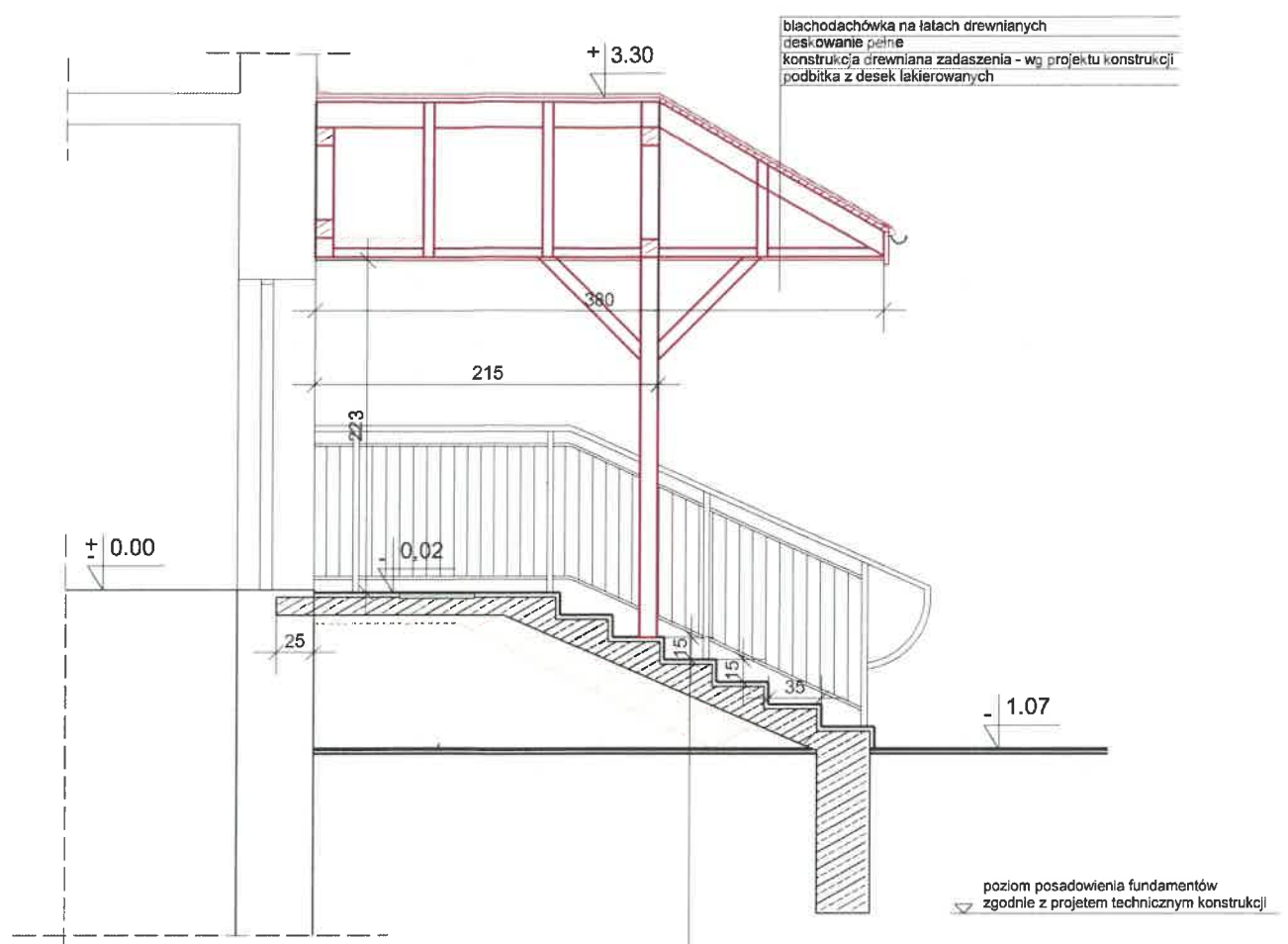


KONSTRUKCJA ZADASZENIA DREWNIANA
 przekroje, wymiary elementów drewnianych - wg projektu technicznego konstrukcji

ELEMENTY KONSTRUKCYJNE DREWNIANE ZADASZENIA:

- PŁ1, PŁ2 - płatwie
- PK - płatw kalenicowa
- K1, K2, K3 - krokwie
- S1, S2 - słupy

PRZEKRÓJ PRZEZ SCHODY ZEWNĘTRZNE
 A-A



blachodachówka na łałach drewnianych
 deskowanie pełne
 konstrukcja drewniana zadaszenia - wg projektu konstrukcji
 podbitka z desek lakierowanych

okładzina z płyt granitowych gr. 3 cm na zaprawie klejowej
 powłoka hydroizolacyjna
 konstrukcja żelbetowa schodów - wg projektu konstrukcji

poziom posadowienia fundamentów zgodnie z projektem technicznym konstrukcji

Inwestor: GMINA STRUMIEŃ, UL. RYNEK 4, 43-246 STRUMIEŃ	
Nazwa projektu: PRZEBUDOWA SCHODÓW ZEWNĘTRZNYCH WEJŚCIOWYCH DO BUDYNKU OSP W STRUMIENIU, UL. 1 MAJA 17, działka nr 222/10 obręb Strumień-Miasto	Faza: projekt
Tytuł: RZUT I PRZEKRÓJ PROJEKTOWANEGO ZADASZENIA NAD SCHODAMI ZEWNĘTRZNYMI	
Data: 2021-11-26	
Projektował: mgr inż. arch. Zofia Perlega, upr 222/89 B-5	Skala: 1:50
Opracował: inż. Marek Węglorz	J. miary: cm
Sprawdził: <i>[Signature]</i>	Nr rys: 3

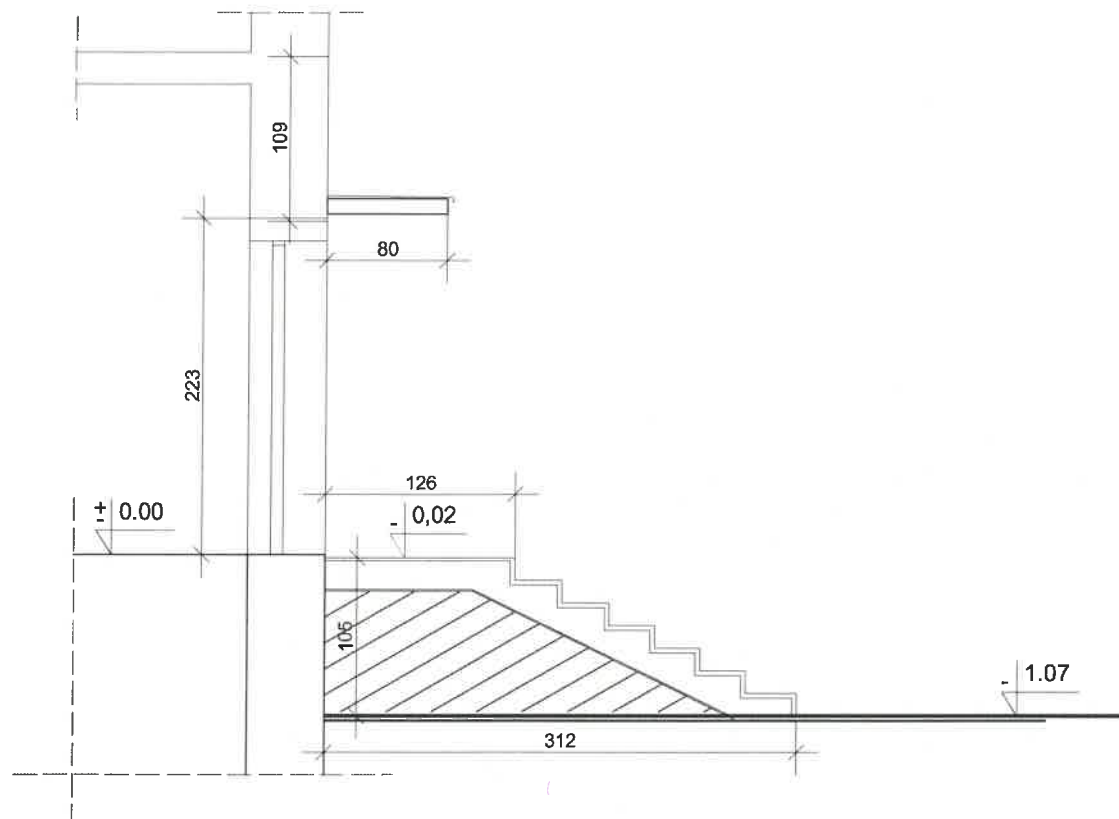
ELEWACJA FRONTOWA Z PROJEKTOWANAMI SCHODAMI

PRZEBUDOWA SCHODÓW ZEWNĘTRZNYCH WEJŚCIOWYCH
DO BUDYNKU OSP W STRUMIENIU, UL. 1 MAJA 17,
działka nr 222/10 obręb Strumień-Miasto
ELEWACJA FRONTOWA - WIDOK PROJEKTOWANYCH SCHODÓW

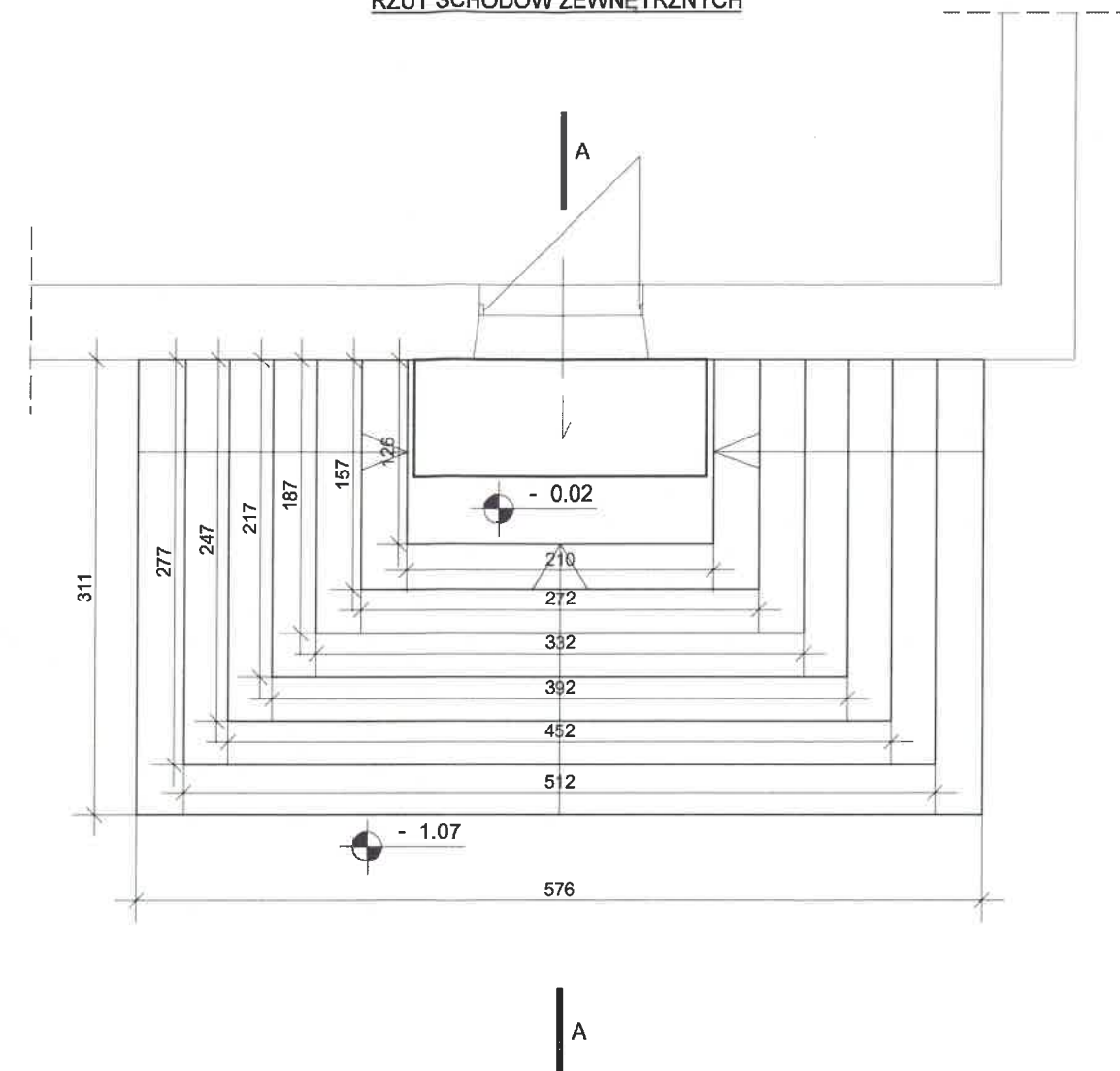


Inwestor: GMINA STRUMIEŃ , UL. RYNEK 4 , 43-246 STRUMIEŃ	
Nazwa projektu: PRZEBUDOWA SCHODÓW ZEWNĘTRZNYCH WEJŚCIOWYCH DO BUDYNKU OSP W STRUMIENIU, UL. 1 MAJA 17, działka nr 222/10 obręb Strumień-Miasto	Faza: projekt
Tytuł: ELEWACJA FRONTOWA - WIDOK PROJEKTOWANYCH SCHODÓW	
Data: 2021-11-26	
Projektował: mgr inż. arch. Zofia Perlega, upr 222/69 B-5	Skala: 1:50
Opracował: inż. Marek Węglorz	J. miary: cm
Sprawdził:	Nr rys: 4

PRZEKRÓJ PRZEZ SCHODY ZEWNĘTRZNE
A-A



RZUT SCHODÓW ZEWNĘTRZNYCH



Inwestor: GMINA STRUMIEŃ , UL. RYNEK 4 , 43-246 STRUMIEŃ	
Nazwa projektu: PRZEBUDOWA SCHODÓW ZEWNĘTRZNYCH WEJŚCIOWYCH DO BUDYNKU OSP W STRUMIENIU, UL. 1 MAJA 17, działka nr 222/10 obręb Strumień-Miasto	Faza: projekt
Tytuł: INWENTARYZACJA	
Data: 2021-11-26	
Projektował: mgr inż. arch. Zofia Perlega, upr 222/89/B	Skala: 1:50
Opracował: inż. Marek Węglorz	J. miary: cm
Sprawdził:	Nr rys: 5