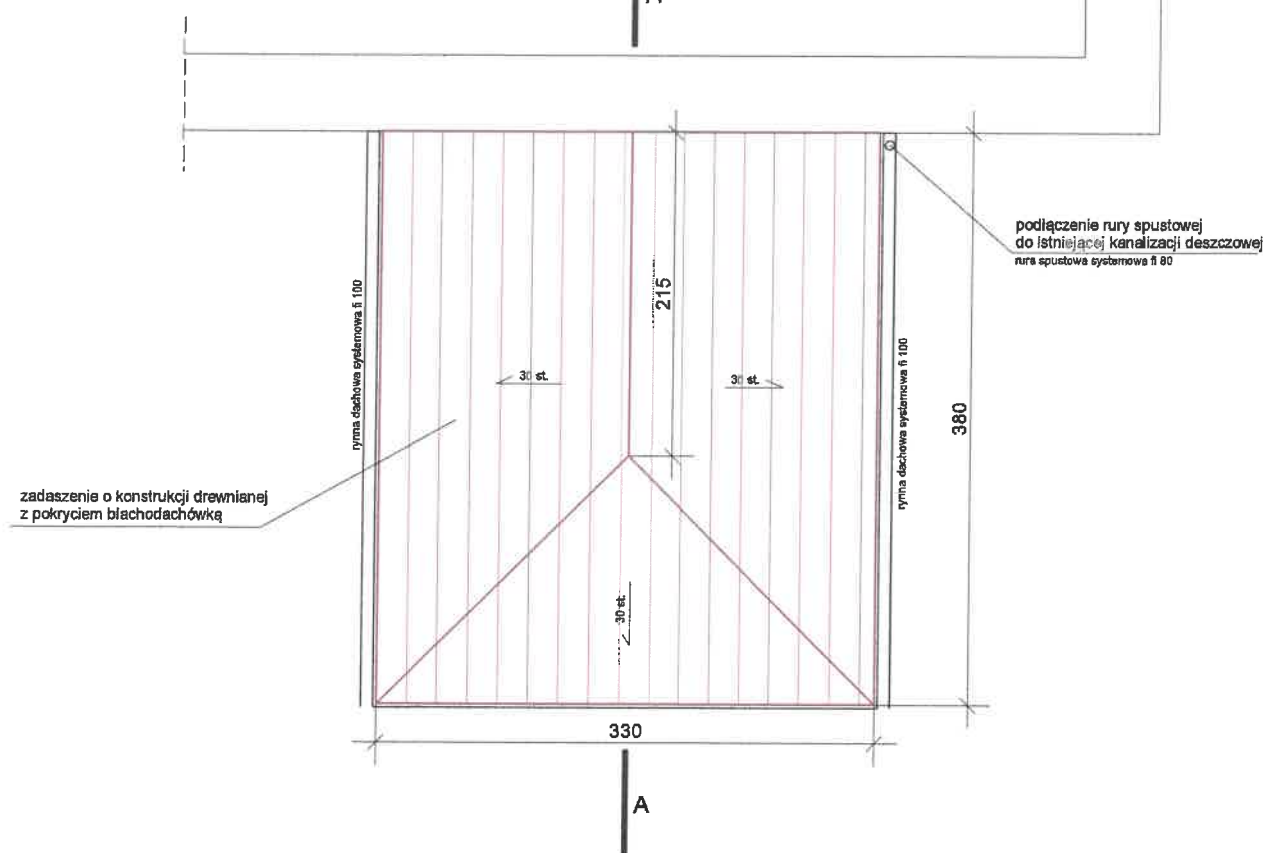


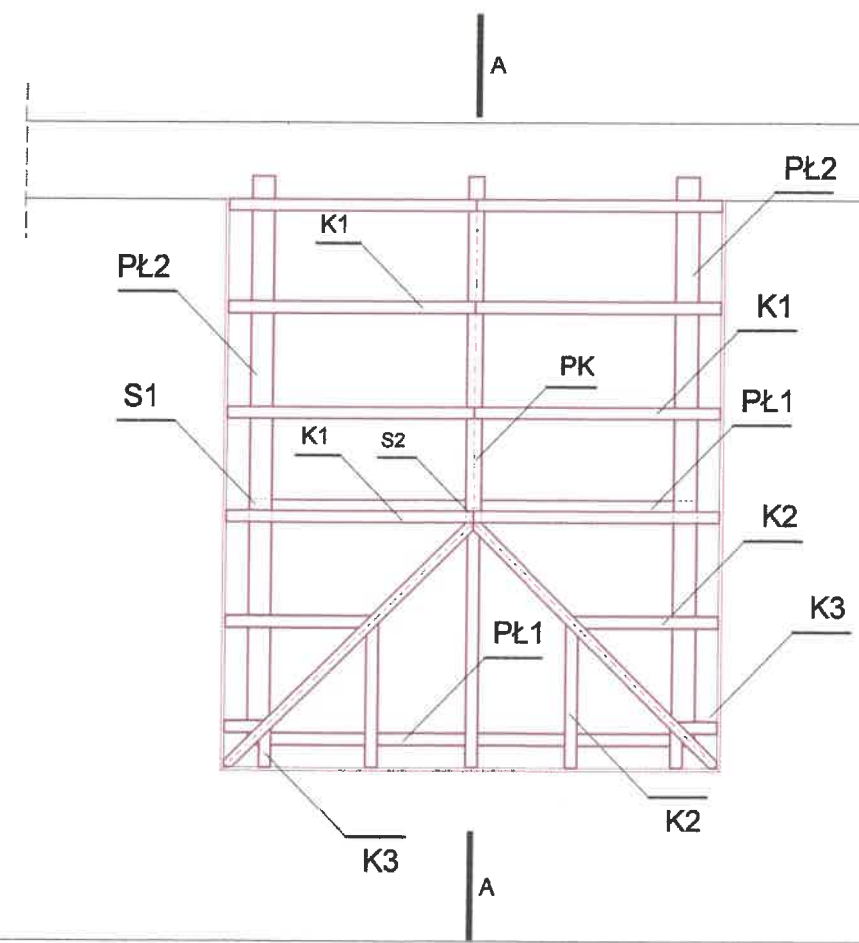
**PRZEBUDOWA SCHODÓW ZEWNĘTRZNYCH WEJŚCIOWYCH
DO BUDYNKU OSP W STRUMIENIU, UL. 1 MAJA 17,
działka nr 222/10 obręb Strumień-Miasto**

RZUT I PRZEKRÓJ PROJEKTOWANEGO ZADASZENIA NAD SCHODAMI ZEWNĘTRZNYMI

RZUT POKRYCIA ZADASZENIA NAD SCHODAMI



RZUT KONSTRUKCJI ZADASZENIA NAD SCHODAMI

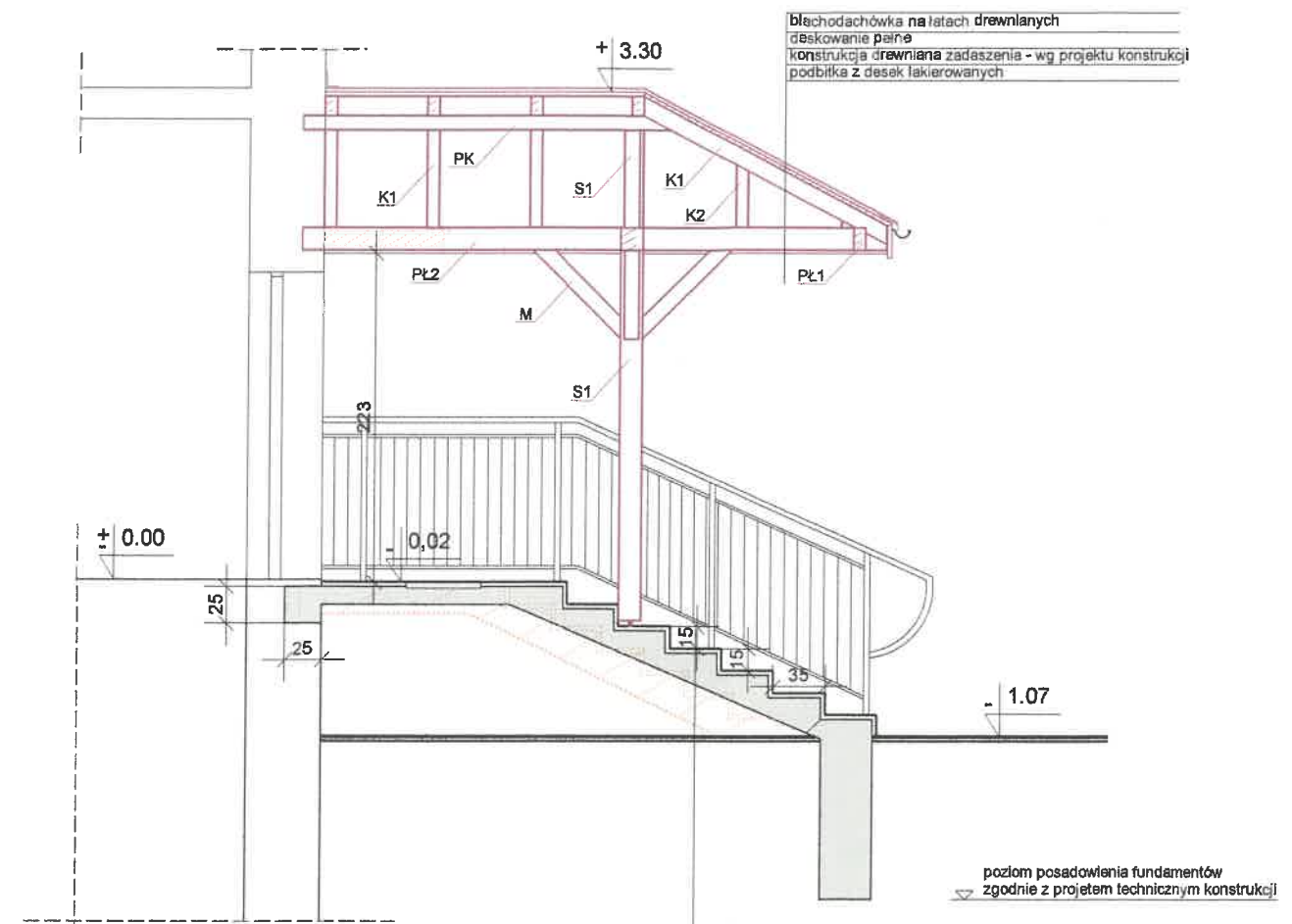


KONSTRUKCJA ZADASZENIA DREWNIANA
przekroje, wymiary elementów drewnianych - wg projektu technicznego konstrukcji

ELEMENTY KONSTRUKCYJNE DREWNIANE ZADASZENIA:

- PŁ1 - płatwie o przekroju 7.5/15 cm
- PŁ2 - płatwie o przekroju 15/15 cm
- PK - płatew kalenicowa o przekroju 10/10 cm
- K1 - krokwie o przekroju 7.5/10 cm
- K2 - krokwie o przekroju 7.5/10 cm
- K3 - krokwie o przekroju 7.5/10 cm
- S1 - słupy o przekroju 15/15 cm
- S2 - słupy o przekroju 10/10 cm
- M - miecze o przekroju 10/10 cm

**PRZEKRÓJ PRZEZ SCHODY ZEWNĘTRZNE
A-A**



blachodachówka na łałach drewnianych
deiskowanie pańe
konstrukcja drewniana zadaszenia - wg projektu konstrukcji
podbitka z desek lakierowanych

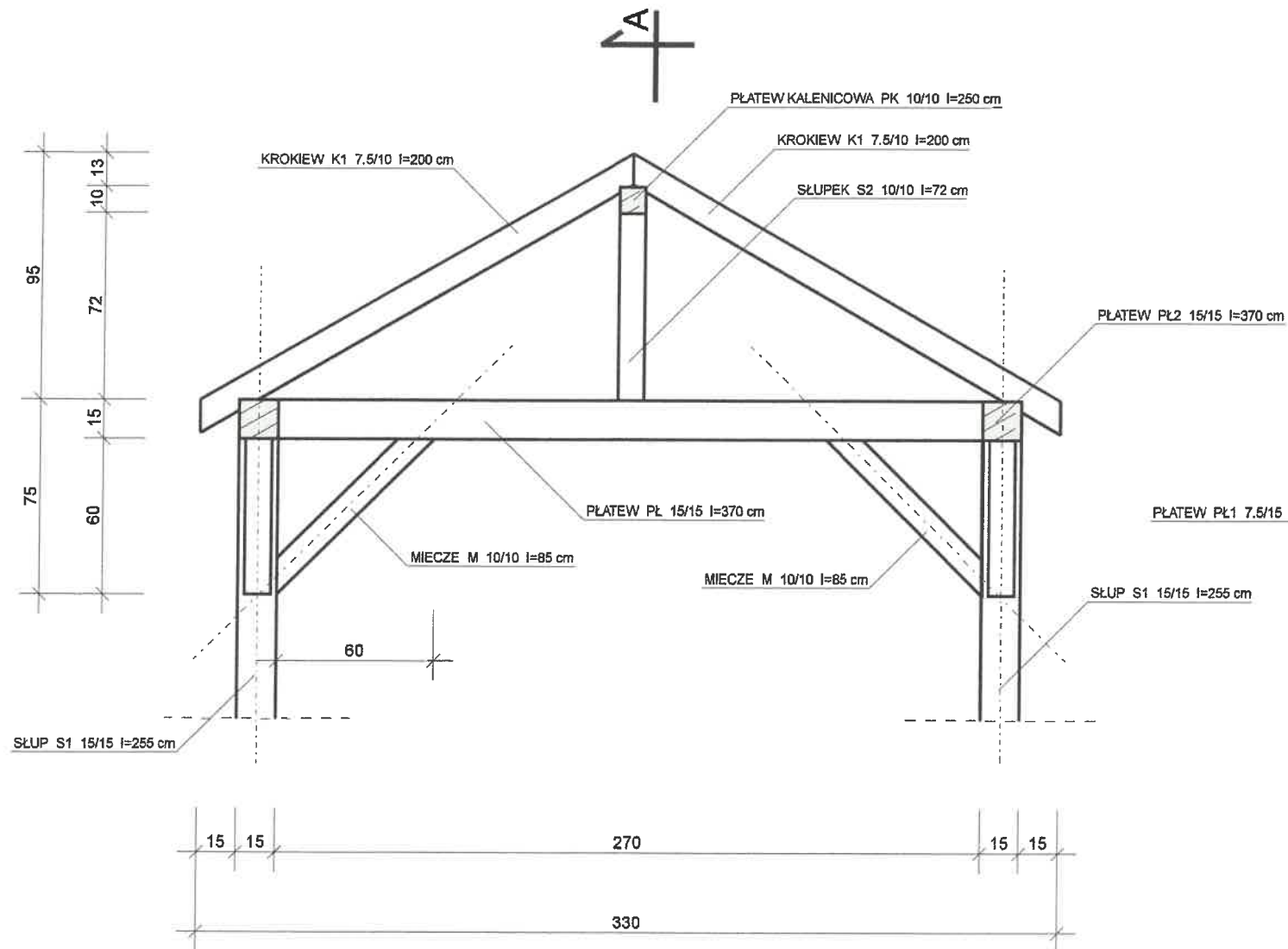
okładzina z płyt granitowych gr. 3 cm na zaprawie klejowej
powłoka hydroizolacyjna
konstrukcja żelbetowa schodów - wg projektu konstrukcji

Inwestor: GMINA STRUMIEŃ, UL. RYNEK 4, 43-246 STRUMIEŃ	
Nazwa projektu: PRZEBUDOWA SCHODÓW ZEWNĘTRZNYCH WEJŚCIOWYCH DO BUDYNKU OSP W STRUMIENIU, UL. 1 MAJA 17, działka nr 222/10 obręb Strumień-Miasto	Faza: projekt techniczny
Tytuł: RZUT I PRZEKRÓJ PROJEKTOWANEGO ZADASZENIA NAD SCHODAMI ZEWNĘTRZNYMI	
Data: 26.11.2021	
Projektował: mgr inż. Bronisław Nowak, upr 106/80 BB	Skala: 1:50
Opracował: mgr inż. Bronisław Nowak, upr 106/80 BB	J. miary: cm
Sprawdził:	Nr rys: 2

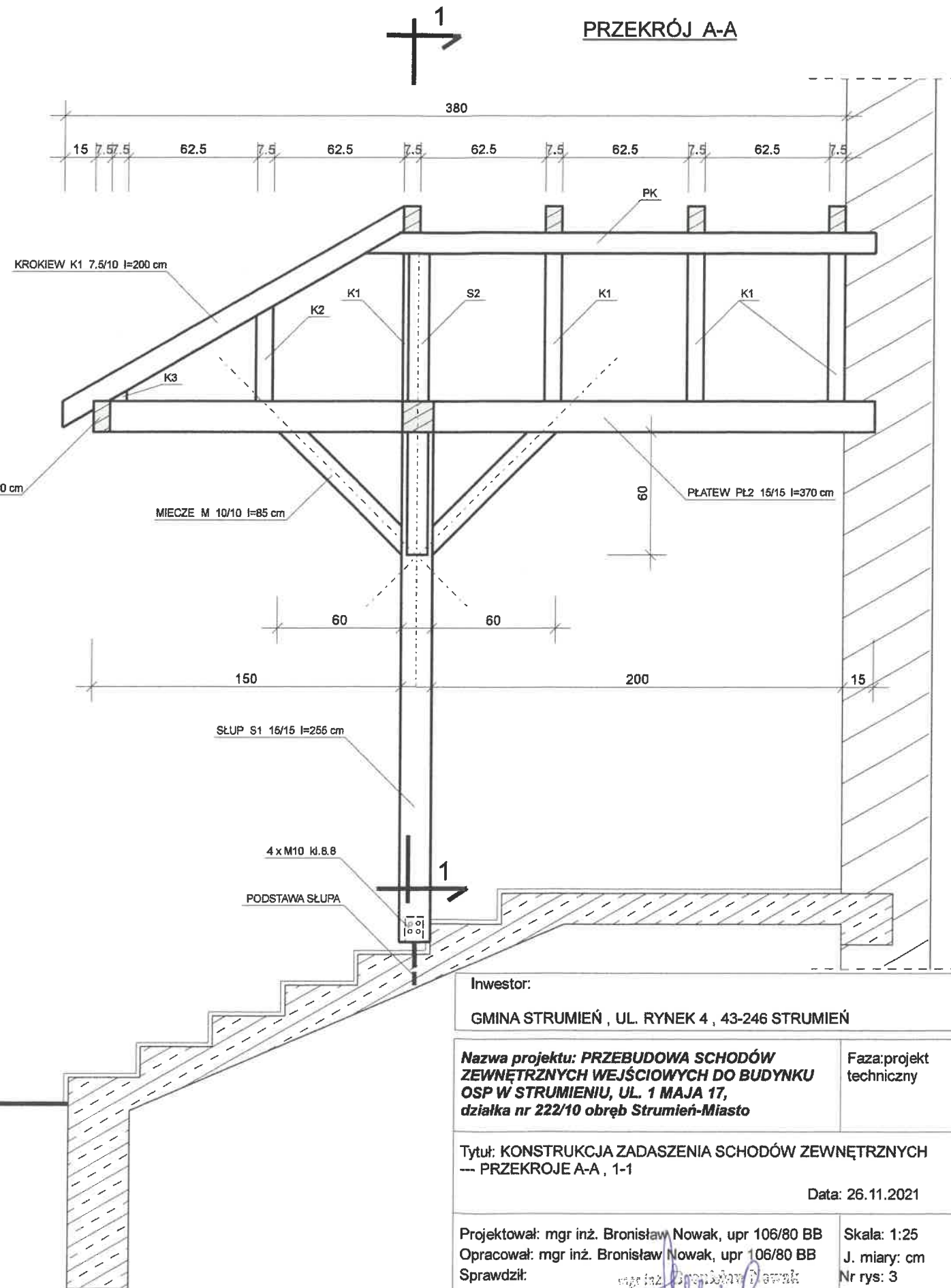
[Handwritten signature and stamp]

PRZEBUDOWA SCHODÓW ZEWNĘTRZNYCH WEJŚCIOWYCH
DO BUDYNKU OSP W STRUMIENIU, UL. 1 MAJA 17,
działka nr 222/10 obręb Strumień-Miasto
KONSTRUKCJA ZADASZENIA SCHODÓW ZEWNĘTRZNYCH

PRZEKRÓJ 1-1



PRZEKRÓJ A-A

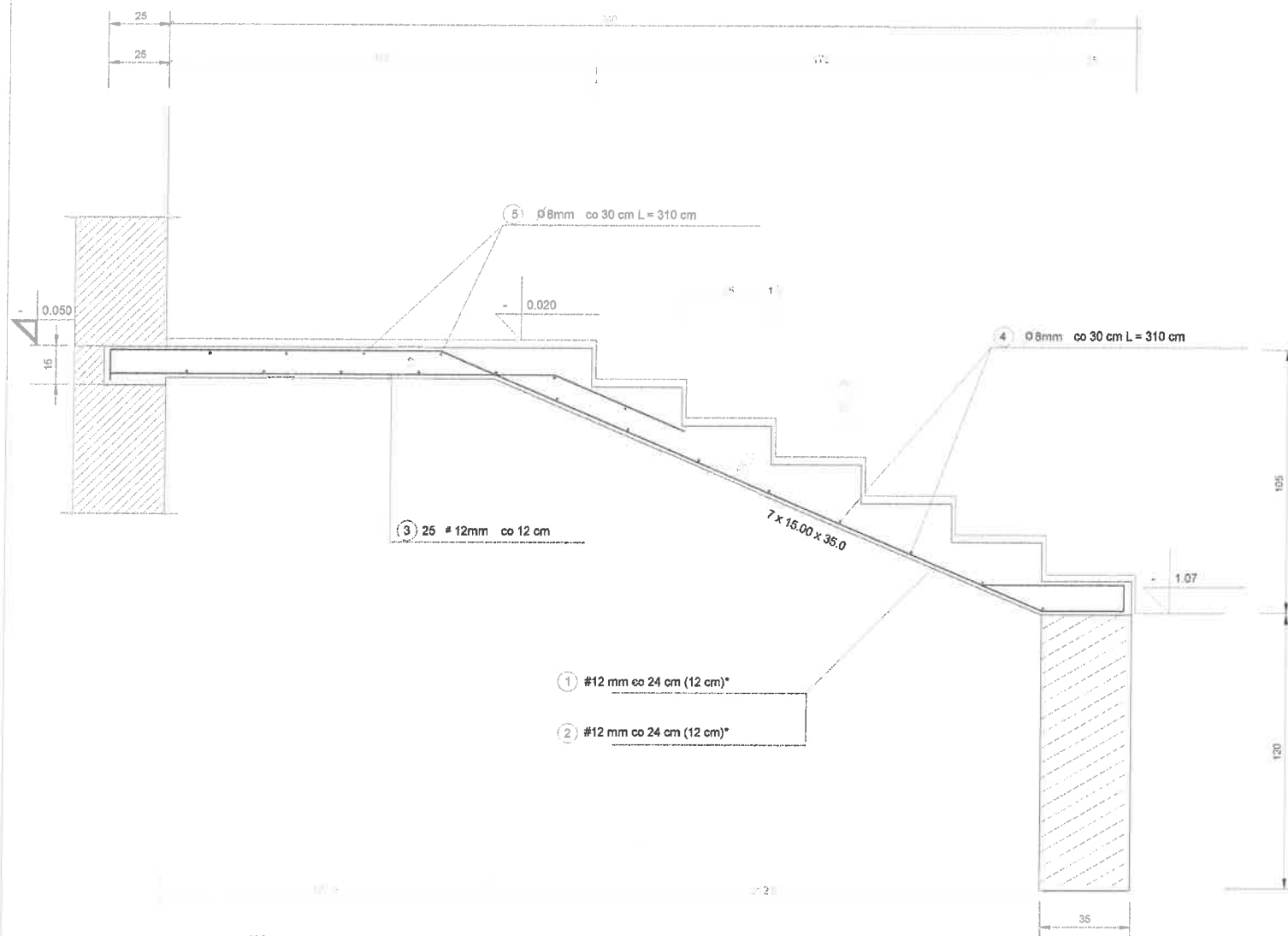


ELEMENTY KONSTRUKCYJNE POŁĄCZYĆ SYSTEMOWYMI
ŁĄCZNIKAMI CIESIELSKIMI

Inwestor: GMINA STRUMIEŃ , UL. RYNEK 4 , 43-246 STRUMIEŃ	
Nazwa projektu: PRZEBUDOWA SCHODÓW ZEWNĘTRZNYCH WEJŚCIOWYCH DO BUDYNKU OSP W STRUMIENIU, UL. 1 MAJA 17, działka nr 222/10 obręb Strumień-Miasto	Faza: projekt techniczny
Tytuł: KONSTRUKCJA ZADASZENIA SCHODÓW ZEWNĘTRZNYCH -- PRZEKROJE A-A , 1-1	
Data: 26.11.2021	
Projektował: mgr inż. Bronisław Nowak, upr 106/80 BB	Skala: 1:25
Opracował: mgr inż. Bronisław Nowak, upr 106/80 BB	J. miary: cm
Sprawił: mgr inż. Bronisław Nowak, upr 106/80 BB	Nr rys: 3

PRZEBUDOWA SCHODÓW ZEWNĘTRZNYCH WEJŚCIOWYCH
DO BUDYNKU OSP W STRUMIENIU, UL. 1 MAJA 17,
działka nr 222/10 obręb Strumień-Miasto
KONSTRUKCJA ŻELBETOWA SCHODÓW - ZBROJENIE

POZ. 7. SCHODY PŁYTOWE 1 szt.



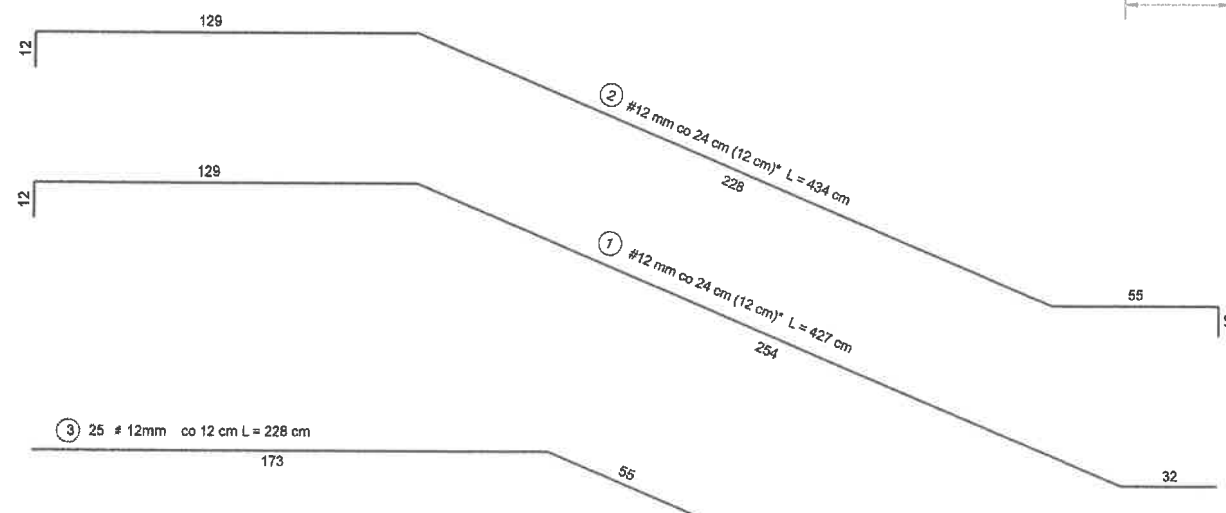
WYKAZ STALI ZBROJENIOWEJ

NR	Średnica [mm]		Długość [cm]	Ilość [szt.]	DŁUGOŚĆ CAŁKOWITA [m]			
	Ø	#			SIOS		RB 500	
					Ø 8	# 12		
1		12	427	17			72.59	
2		12	434	16			69.44	
3		12	228	25			57.00	
4	8		310	9	27.90			
6	8		310	10	31.00			
DŁUGOŚĆ OGÓŁEM [m]					58.90		199.03	
MASA JEDNOSTKOWA [kg/m]					0.395		0.888	
MASA OGÓŁEM [kg]					23.27		176.74	
MASA RAZEM [kg]					23.27		176.74	

BETON KONSTRUKCYJNY C20/25
STAL ZBROJENIOWA RB 500, SIOS

UWAGA:

* NA BRZEGACH, PO OBU STRONACH SCHODÓW, W PASACH O SZEROKOŚCI 40 CM ZAGĘŚCIĆ PRĘTY NR 1 I NR 2 CO 13 CM



Inwestor: GMINA STRUMIEŃ, UL. RYNEK 4, 43-246 STRUMIEŃ	
Nazwa projektu: PRZEBUDOWA SCHODÓW ZEWNĘTRZNYCH WEJŚCIOWYCH DO BUDYNKU OSP W STRUMIENIU, UL. 1 MAJA 17, działka nr 222/10 obręb Strumień-Miasto	Faza: projekt techniczny
Tytuł: KONSTRUKCJA SCHODÓW - ZBROJENIE	
Data: 26.11.2021	
Projektował: mgr inż. Bronisław Nowak, upr 106/80 BB Opracował: mgr inż. Bronisław Nowak, upr 106/80 BB Sprawdził:	Skala: 1:25 J. miary: cm Nr rys: 04