

PLAN POLOWAŃ KOŁA ŁOWIECKIEGO „JASTRZĄB” W PRUCHNEJ W SEZONIE ŁOWIECKIM 2024/2025

L.p	Data	Godz.	Typ	Miejsce	Teren do opolowania	Kierownik	Gatunek	Kierownik	Ilość naganki	Godz. zakończenia	odpowiedzialny
	zbiórki		polowania	zbiórki		polowania	zwierzyny	polowania	naganki	miejsce zakończenia	za positek
1.	03.11.24	8 00	zbiórowe	Gajówka Rudnik	Las Pruchna, Dębowiec, Rudnik	kol. Kozielec, Żyła	J.D,Dz,S,Dr	kol. Dziadek M/J 4		13.00, domek myśliwski	zarząd koła
2.	30.11.24	8:00	zbiórowe w grupach	w grupach pkt 2	podobwody grup	grupowy	Dz,Dr,Z,B, K, G		-	13.00, domek myśliwski	zarząd koła
3.	07.12.24	8:00	zbiórowe	sztalen Las Czarny	Las Czarny	kol. Golasowski T	J.D,Dz,S,Dr	kol. Golasowska H./Z		13.00, domek myśliwski	zarząd koła
4.	14.12.24	8:00	zbiórowe w grupach	w grupach pkt 2	podobwody grup	grupowy	Dz,Dr,Z,B, K, G		-	13.00, domek myśliwski	zarząd koła
5.	21.12.24	8:00	zbiórowe w grupach	w grupach pkt 2	podobwody grup	grupowy	Dz,Dr,Z,B, K, G		-	13.00, domek myśliwski	zarząd koła
6.	24.12.24	8:00	zbiórowe w grupach	w grupach pkt 2	podobwody grup	grupowy	Dz,Dr,Z,B		-	12.00, domek myśliwski	zarząd koła
7.	28.12.24	8:00	zbiórowe w grupach	w grupach pkt 2	podobwody grup	grupowy	Dz,Dr,Z,B		-	13.00, domek myśliwski	zarząd koła
8.	04.01.25	8:00	zbiórowe	most koło Wiloszczka	Las Pruchna, Dębowiec, Rudnik	kol. Kozielec, Żyła	J.D,Dz,S,Dr	kol. Polok Ł. 4		13.00, domek myśliwski	zarząd koła
9.	11.01.25	8:00	zbiórowe w grupach	w grupach pkt 2	podobwody grup	grupowy	Dz,Dr,B		-	13.00, domek myśliwski	zarząd koła
10.	25.01.25	8:00	zbiórowe w grupach	w grupach pkt 2	podobwody grup	grupowy	Dz,Dr,B		-	13.00, domek myśliwski	zarząd koła

JWAGI:

- Zarząd koła może wstrzymać polowania w zależności od warunków atmosferycznych oraz stanu zwierzyny łownej.
- Zbiórka na polowania zbiorowe w grupach: grupa I-u kol. Gabzdyla F., grupa II-Domek myśliwski, grupa III-Leśnictwo Dębowiec lub Leśnictwo Pruchna do ustalenia z grupą.
- Zapisy na polowania zbiorowe do środy przed planowanym polowaniem w EKEP lub u łowczego koła.
- Kierownik naganki jest odpowiedzialny za sprawdzenie ambon i zwyczaj przed polowaniem zbiorowym.
- Gatunek zwierzyny w skrócie: J-jeleń, D-daniel, Dz-dzik, S-sarna, Dr-drapieżnik, Z-zając, B-bazant, G-gęś, K-kaczka.
- Dodatkowe polowania w przypadku zagrożenia RPl odbywać się będą w niedzielę 05.01.25, 12.01.25, zbiórka domek myśliwski godzina 8.00, teren do opolowania cały, zwierzyna do pozyskania zgodnie z RPl, zakończenie domek myśliwski godzina 12.00, prowadzący polowanie wyznaczony przez zarząd koła

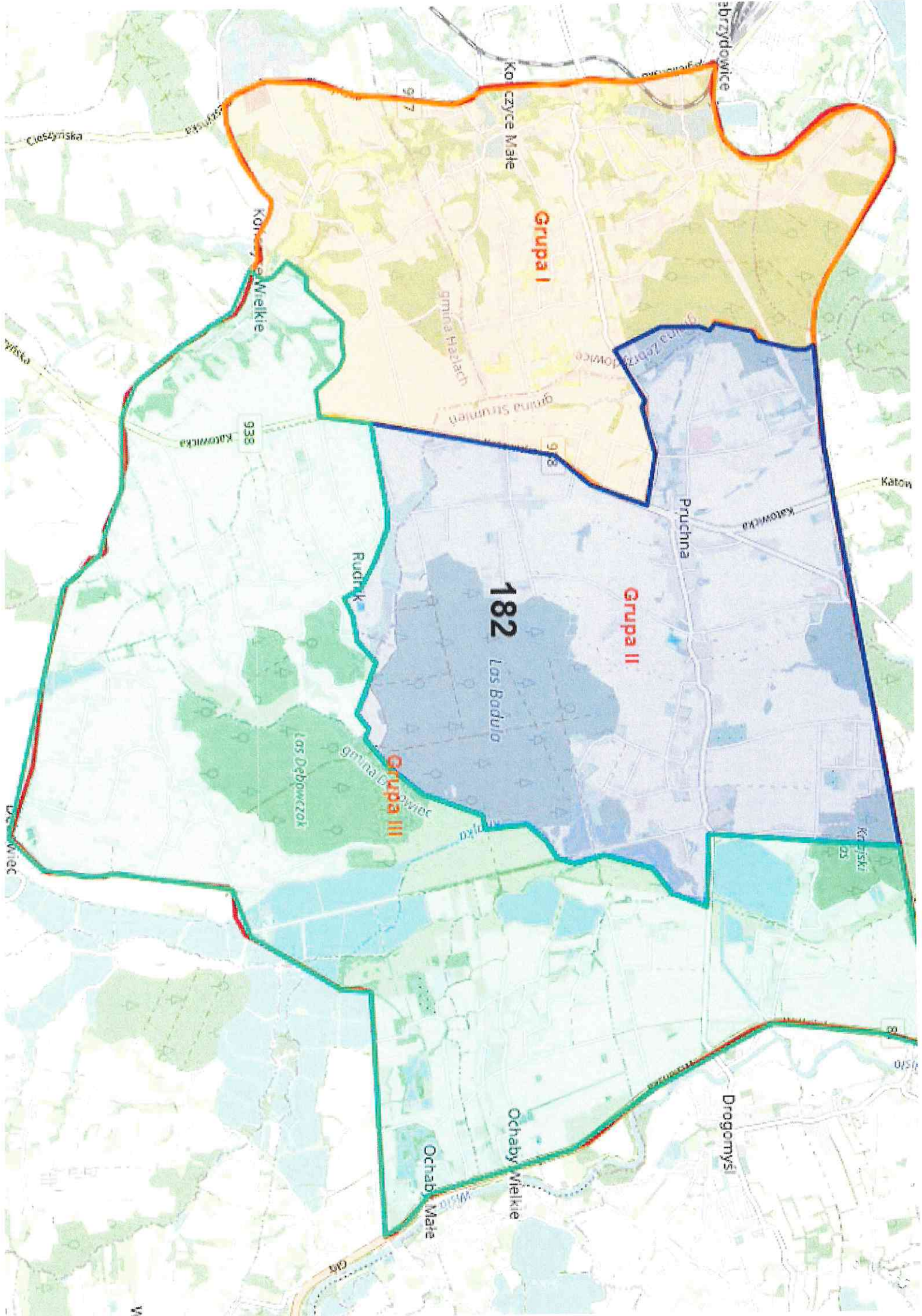
**KOŁO ŁOWIECKIE
„JASTRZĄB”**

EDWICY
kol. Sebastian Kosiak

**KOŁO ŁOWIECKIE
„JASTRZĄB”**

Krzysztof
kol. Krzysztof Rucznak

Kóło łowieckie
JASTRZĄB
Pruchna



Grupa I

Grupa II

Grupa III

182